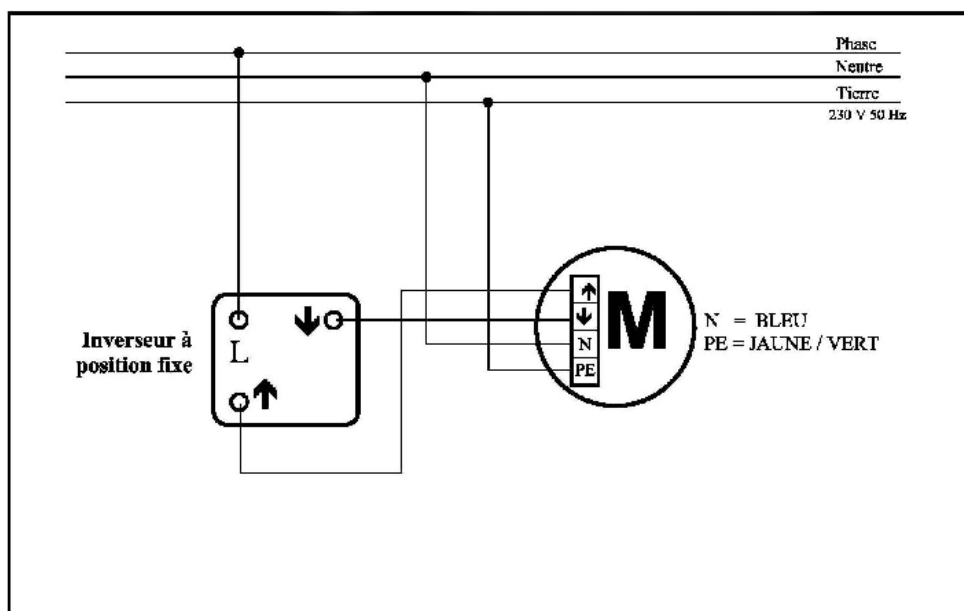


# REGLAGE DES MOTEURS FILAIRES

## A. Connexion Electric Inverseur position fixe

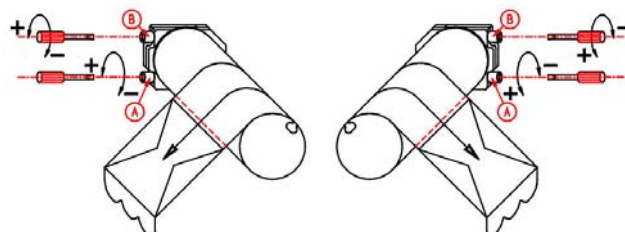
- 1 Connecter le moteur et l'inverseur à l'alimentation électrique comme indiqué sur le schéma ci-dessous.



## B. Réglage des fins de courses

La vis « A » sert à régler la position d'arrêt en fermeture (fin de course haute).

La vis « B » sert à régler la position d'arrêt en ouverture (fin de course basse).



- 2 Ouvrir le store jusqu'à sa position de fin de course basse. Pour cela utiliser la vis « B » dans le sens « + » et l'inverseur.

La toile doit rester tendue

- 3 Fermer le store jusqu'à sa position de fin de course haute. Pour cela utiliser la vis « A » dans le sens « + » et l'inverseur.

- 4 Pour ne pas forcer la toile en fermeture, affiner les réglages de fin de course haute avec la vis « A » dans le sens « + ».

## C. REMARQUES

- Pour plusieurs moteurs avec un seul inverseur, utiliser les centrales prévues à cet effet.
- Il est conseillé de laisser une tolérance fonctionnelle pour le réglage de fin de course haute. En effet, la toile étant soumise à des variations dimensionnelles dues aux agents atmosphériques, il se peut qu'une intervention soit nécessaire au bout de quelques semaines d'utilisation pour effectuer un nouveau réglage.